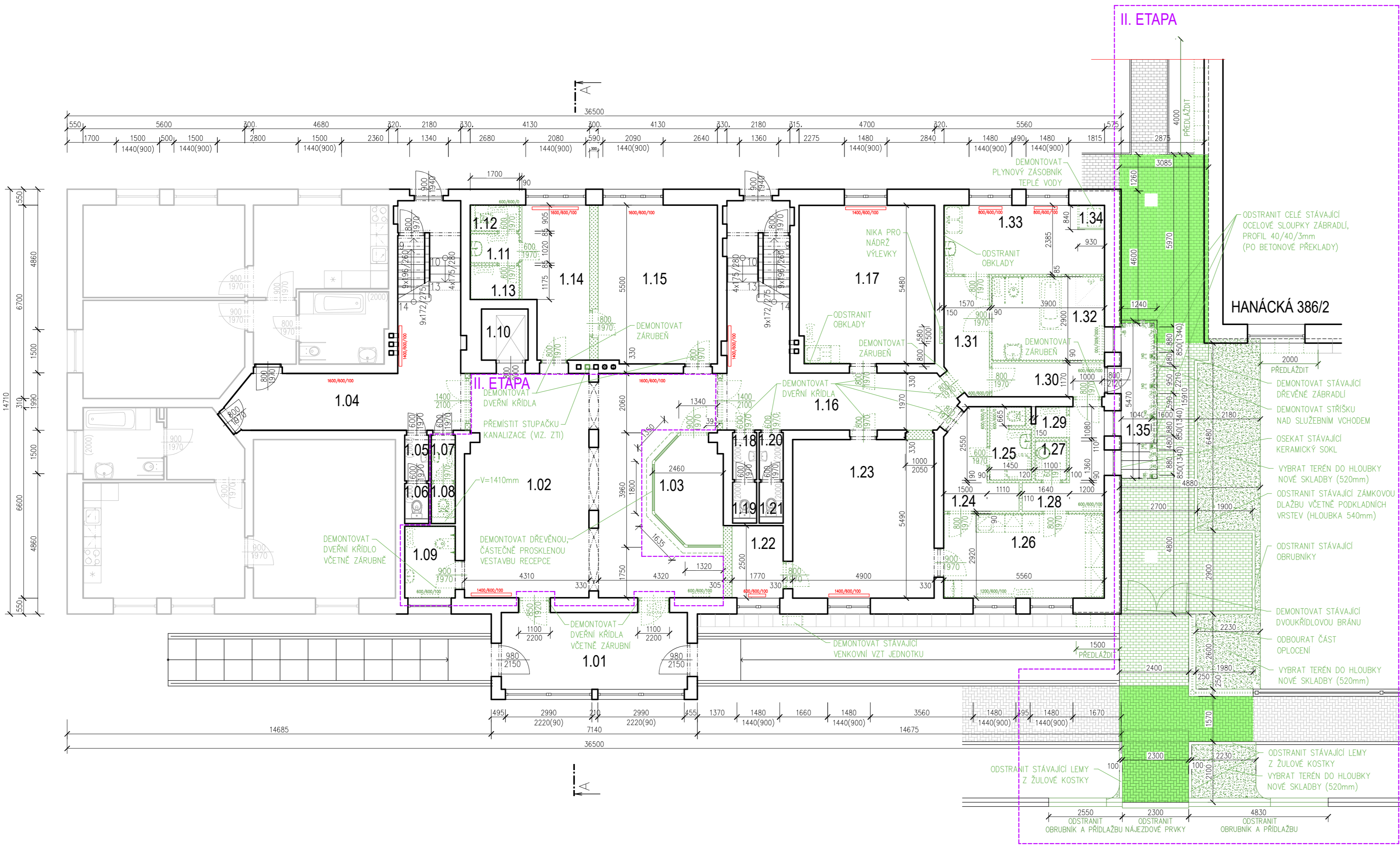


PŮDORYS 1NP, M 1:100 - BOURÁNÍ



Tabulka místností					
Číslo	Název	Plocha [m²]	Podlaha	Stěny	Strop
1.01	ZADVEŘÍ	17,96	KERAMICKÁ DLAŽBA	OMITKA	OMITKA
1.02	VSTUPNÍ HALA	61,45	KERAMICKÁ DLAŽBA	OMITKA	OMITKA
1.03	RECEPCE	7,81	KERAMICKÁ DLAŽBA	DŘEVĚNÉ	OMITKA
1.04	CHODBA SE SCHODIŠTĚM	29,32	KERAMICKÁ DLAŽBA	OMITKA	OMITKA
1.05	PŘEDSÍN WC	1,43	KERAMICKÁ DLAŽBA	KERAMICKÝ OBKLAD	OMITKA
1.06	WC	1,22	KERAMICKÁ DLAŽBA	KERAMICKÝ OBKLAD	OMITKA
1.07	PŘEDSÍN WC	1,43	KERAMICKÁ DLAŽBA	KERAMICKÝ OBKLAD	OMITKA
1.08	WC	1,22	KERAMICKÁ DLAŽBA	KERAMICKÝ OBKLAD	OMITKA
1.09	WC INVA	4,58	KERAMICKÁ DLAŽBA	KERAMICKÝ OBKLAD	OMITKA
1.10	VÝTAH	2,85	---	---	---
1.11	PŘEDSÍN WC	1,92	KERAMICKÁ DLAŽBA	KERAMICKÝ OBKLAD	OMITKA
1.12	WC	1,54	KERAMICKÁ DLAŽBA	KERAMICKÝ OBKLAD	OMITKA
1.13	SKLAD	2	KERAMICKÁ DLAŽBA	KERAMICKÝ OBKLAD	OMITKA
1.14	KANCELÁŘ	11,8	PVC	OMITKA	OMITKA
1.15	SKOLICI MÍSTNOST	22,92	PVC	OMITKA	OMITKA
1.16	CHODBA SE SCHODIŠTĚM	29,42	KERAMICKÁ DLAŽBA	OMITKA	OMITKA
1.17	KANCELÁŘ	25,67	PVC	OMITKA	OMITKA
1.18	PŘEDSÍN WC	1,35	KERAMICKÁ DLAŽBA	KERAMICKÝ OBKLAD	OMITKA
1.19	WC	1,23	KERAMICKÁ DLAŽBA	KERAMICKÝ OBKLAD	OMITKA
1.20	PŘEDSÍN WC	1,42	KERAMICKÁ DLAŽBA	KERAMICKÝ OBKLAD	OMITKA
1.21	WC	1,23	KERAMICKÁ DLAŽBA	KERAMICKÝ OBKLAD	OMITKA
1.22	KANCELÁŘ	4,53	PVC	OMITKA	OMITKA
1.23	KANCELÁŘ	27,42	PVC	OMITKA	OMITKA
1.24	CHODBA	6,24	KERAMICKÁ DLAŽBA	OMITKA	OMITKA
1.25	KOUPELNA S WC	3,47	KERAMICKÁ DLAŽBA	KERAMICKÝ OBKLAD	OMITKA
1.26	KUCHYŇ	16,36	PVC	KERAMICKÝ OBKLAD	OMITKA
1.27	OKLID	1,5	KERAMICKÁ DLAŽBA	KERAMICKÝ OBKLAD	OMITKA
1.28	CHODBA	6,26	KERAMICKÁ DLAŽBA	OMITKA	OMITKA
1.29	SKLAD	1,27	KERAMICKÁ DLAŽBA	KERAMICKÝ OBKLAD	OMITKA
1.30	CHODBA	4,73	KERAMICKÁ DLAŽBA	OMITKA	OMITKA
1.31	CHODBA	6,36	KERAMICKÁ DLAŽBA	OMITKA	OMITKA
1.32	KOUPELNA S WC	11,31	KERAMICKÁ DLAŽBA	KERAMICKÝ OBKLAD	OMITKA
1.33	KANCELÁŘ	12,56	PVC	OMITKA	OMITKA
1.34	TECHNICKÁ MÍSTNOST	0,73	PVC	OMITKA	OMITKA
1.35	RAMPA	7,23	BETONOVÁ MAZANINA	FASÁDNÍ OMITKA	STŘIŠKA

Celková plocha [m²]: 339,74

LEGENDA MATERIÁLŮ

- STÁVAJÍCÍ KONSTRUKCE
- NEREŠENÁ ČÁST
- BOURANÉ ZDIVO
- BOURANÉ KONSTRUKCE
- ROZEBRANÁ DLAŽBA
- ROZEBRANÁ DLAŽBA (BUDE OPĚTOVNĚ POUŽITA)
- DEMONTOVANÉ ZAŘÍZOVACÍ PŘEDMĚTY
- ODSTRANĚNÉ PODKLADNÍ VRSTVY
- ROSTLÝ TERÉN
- DEMONTOVANÁ TOPNÁ TĚLESA
- ZACHOVÁVANÁ A OPĚTOVNĚ OSAZENÁ TOPNÁ TĚLESA
- I. ETAPA / II. ETAPA

POZNÁMKA

- PRÁCE JE NUTNO PROVÁDĚT TAK ABY NEBYLA NARUŠENA STABILITA OBJEKTU, V MAXIMÁLNÍ MÍŘE POUŽÍVAT PODPĚRY, SLOUPKY APOD.
- PŘI BOURACÍCH PRÁCECH POSTUPOVAT V OBJEKTU SHORA DOLŮ ZA DOŘEZENÍ VŠECH NŮREM A PŘEDPISŮ TYKAJÍCÍCH SE BEZPEČNOSTI PRÁCE.
- PŘI BOURÁNÍ OTVORŮ DO NOSNÉHO ZDIVA NUTNO ZAJISTIT STABILITU NOVÉHO OTVORU TAK, ABY NEDOŠLO KE ZRŮCENÍ JINÝCH ČÁSTÍ ZDIVA

ROZSAH BOURACÍCH PRACÍ – INTERIÉR:

- DEMONTÁŽ VEŠKERÝCH SPOTŘEBIČŮ A ZAŘÍZENÍ (PRAČKY, BOJLERY, SPORÁKY, KLOZETY, UMÝVADLA, APOD.)
- DEMONTÁŽ VE VÝKRESE OZNAČENÝCH TOPNÝCH TĚLES
- ODSTRANĚNÍ KERAMICKÝCH OBKLADŮ A DLAŽEB
- ROZEBRÁNÍ NAŠLAPNÝCH VRSTEV PODLAHOVÝCH KONSTRUKCI VČETNĚ PODKLADNÍ VYROVNÁVACÍ VRSTVY, BETONOVÉ MAZANINY PŘEBROUSIT
- VYBOURÁNÍ OZNAČENÉHO VNITŘNÍHO NOSNÉHO I NENOSNÉHO ZDIVA (U NOSNÝCH KONSTRUKCI DBÁT NA POSTUPNÉ ODBOURÁVÁNÍ SE SOULADNÝM KLADÁNÍM PŘEKLADŮ, ALT. OCELOVÝCH VÁLCOVANÝCH NOSNÍKŮ)
- VYBOURÁNÍ OTVORŮ PRO NOVÉ NAVRŽENÉ DVEŘE (VYPLYVAJÍCÍ Z UPRÁVENÝCH DISPOZIC)
- DEMONTÁŽ OZNAČENÝCH DVEŘNÍCH KŘÍDEL A ZÁRUBNÍ (V MÍSTĚ ZACHOVÁVANÝCH DVEŘNÍCH OTVORŮ ZÁRUBNĚ PONECHÁNY, DEMONTOVÁNA JSOU POUZE DVEŘNÍ KŘÍDLA)

ROZSAH BOURACÍCH PRACÍ – EXTERIÉR:

- ODSTRANĚNÍ STÁVAJÍCÍ RAMPY NAD ZÁSOBOVACÍ RAMPOU (SLUŽEBNÍM V CHODEM)
- DEMONTÁŽ STÁVAJÍCÍHO DŘEVĚNÉHO ZÁBRADLÍ RAMPY
- ROZEBRÁNÍ DVOUKŘÍDLOVÉ BRÁNY A DVOU POLI OPLOCENÍ VČETNĚ PODEZDÍVKY A ROHOVÉHO SLOUPKU
- ROZEBRÁNÍ ZPEVNĚNÉ PLOCHY U ZÁSOBOVACÍ RAMPY (ČÁST BETONOVÉ DLAŽBY BUDE OPĚTOVNĚ POUŽITA) VČETNĚ PODKLADNÍCH VRSTEV
- ROZEBRÁNÍ ČÁSTI OKAPOVÉHO CHODNIKU, OBRUBNÍKŮ Z ŽULOVÝCH KOSTEK, BETONOVÝCH NÁJEZDOVÝCH PRVKŮ

A1 - KERAMICKÁ DLAŽBA

- KERAMICKÁ DLAŽBA (ALT. TERACO)..... 9 mm
- CEMENTOVÁ MALTA..... 16 mm
- CEMENTOVÝ POTĚR..... 30 mm
- PERLITBETON PB 300..... 195 mm

STÁVAJÍCÍ OCELOVÉ VÁLCOVANÉ NOSNÍKY A DESKY PZD

B1 - PVC

- PVC..... 5 mm
- CEMENTOVÝ POTĚR..... 30 mm
- PERLITBETON PB 300..... 215 mm

STÁVAJÍCÍ OCELOVÉ VÁLCOVANÉ NOSNÍKY A DESKY PZD

A2 - KERAMICKÁ DLAŽBA

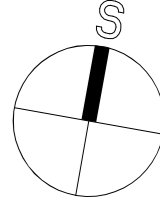
- KERAMICKÁ DLAŽBA..... 9 mm
- CEMENTOVÁ MALTA..... 16 mm
- CEMENTOVÝ POTĚR..... 30 mm
- SKLOBIT (VYTÁŽEN I NA STĚNY 150mm)..... 0 mm
- CEMENTOVÝ POTĚR..... 20 mm
- PERLITBETON PB 300..... 195 mm

STÁVAJÍCÍ OCELOVÉ VÁLCOVANÉ NOSNÍKY A DESKY PZD

D1 - ZPEVNĚNÉ PLOCHY - pojezdové i pochůzní

- ZÁMKOVÁ DLAŽBA (ROZEBRAT)..... 50 mm
- STĚRKOVÉ LOŽE..... 40 mm
- PODKLADNÍ VRSTVA – STĚRKODŘÍ 16/32..... 150 mm
- PODKLADNÍ VRSTVA – STĚRKODŘÍ 0/63..... 300 mm

ROSTLÝ TERÉN



± 0,000 = ÚROVEŇ 1. PODLAŽÍ

PROJEKTOVÁ DOKUMENTACE PRO SPOLEČNÉ POVOLENÍ DLE vyhl. č. 499/2006 Sb., VE ZNĚNÍ vyhl. č. 62/2013 Sb. a č. 405/2017 Sb.

DOKUMENTACE JE ZPRACOVÁNA V PODROBNOSTI PROVÁDĚCÍHO PROJEKTU. NENAHRAZUJE V PLNÉM ROZSAHU PROJEKTOVOU DOKUMENTACI PRO PROVÁDĚNÍ STAVBY.

ČÍSLO REVIZE:	
R01 – 06/2025	DĚLENÍ ZÁMĚRU NA 2 ETAPY
	VČETNĚ ÚPRAVY VÝKAZU VÝMĚR

AUTOR NÁVRHU:	maspartí s.r.o.	
ZODP.PROJEKTANT:	ING. JIŘÍ GROHMANN	
VYPRACOVAL:	MILOSLAVA KOUTNÁ	

STUPĚŇ: DOKUMENTACE PRO SPOLEČNÉ POVOLENÍ (DUR+DSP/DPS)

MÍSTO: POZEMEK parc.č.3180, 3183, 3186, 3188, 6110, k.ú.ŠTERNBERK [763527]

INVESTOR: Město Šternberk, Horní náměstí 78/16, 785 01 Šternberk

AKCE: SÍDLA SOCIÁLNÍ SLUŽBY ŠTERNBERK, KOMENSKÉHO 388/40 - STAVEBNÍ ÚPRAVY

ČÁST: ARCHITEKTONICKO-STAVEBNÍ ŘEŠENÍ

VÝKRES: PŮDORYS 1NP - BOURÁNÍ

**GP** GROBER PROJECT, s.r.o.  
e info@groberproject.cz  
w www.groberproject.cz  
m +420 776 577 933  
Tovární 1059/41  
779 00 Olomouc  
IČ: 05410029

FORMÁT: 8 A4 (840x420mm)

DATUM: 11/2022

MĚŘÍTKO: 1:100

ČÍSLO ČÁSTI: VÝKRES:

D.1.1.2 02-R01

TENTO DOKUMENT JE DUŠEVNÍM VLASTNICTVÍM FIRMY GROBER PROJECT, s.r.o. BEZ JEJÍHO SOUHLASU NESMÍ BÝT VOLNĚ REPRODUKOVÁN, KOPÍROVÁN NEBO ZPŘÍSTUPNĚN TŘETÍM OSOBAM NEBO FIRMAM.